



## SYSTEM GASTRONOMICZNY FIS-POS BISTRO

### FIS – POS BISTRO – OGÓLNA CHARAKTERYSTYKA

FIS-POS BISTRO jest to system gastronomiczny, który odpowiada za sprzedaż i obsługę klienta w punktach gastronomicznych i restauracjach.

Interfejs aplikacji jest przystosowany do obsługi dotykowych stacji kasowych.

System ściśle współpracuje z urządzeniami zewnętrznymi, takimi jak czytniki kodów kreskowych i drukarki fiskalne INNOVA, POSNET, NOVITUS, ELZAB, EMAR, FAREX zapewniając tym samym kompleksową obsługę klienta. Aplikacja umożliwia wystawianie dokumentów sprzedaży - paragonów oraz dokumentów kasowych. Program pozwala na przypisywanie kilku form płatności do jednej sprzedaży, daje możliwość sprzedaży w kilku walutach, udzielania rabatów, obsługi kart lojalnościowych, generuje raporty kasowe. Integracja programu z systemem magazynowym pozwala na zarządzanie produkcją oraz sporządzanie receptur. Dobrze rozwinięty system raportowania umożliwia kontrolę nad czasem pracy kasjerów oraz sprzedażą.



Hasło:  

1 2 3

4 5 6

7 8 9

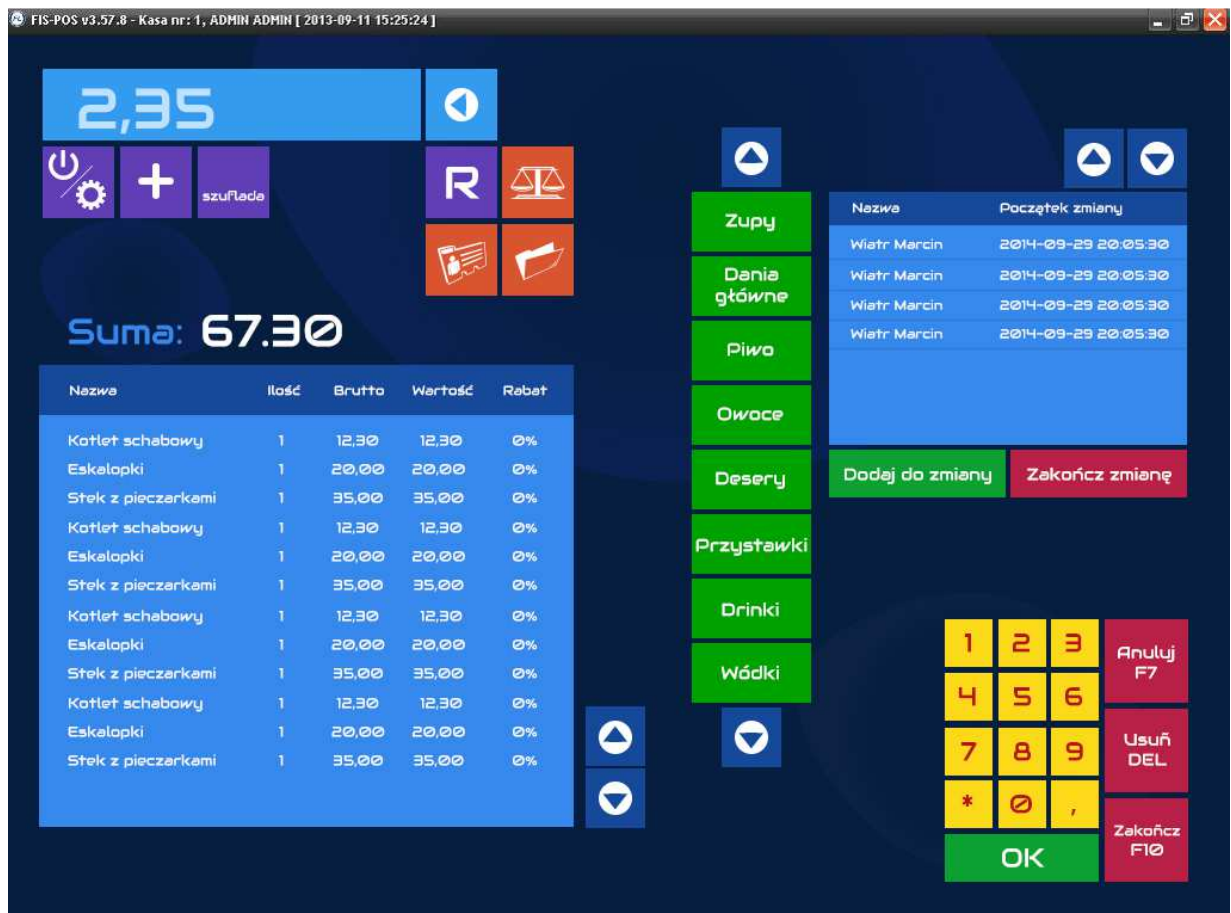
 0 

v3.57.60

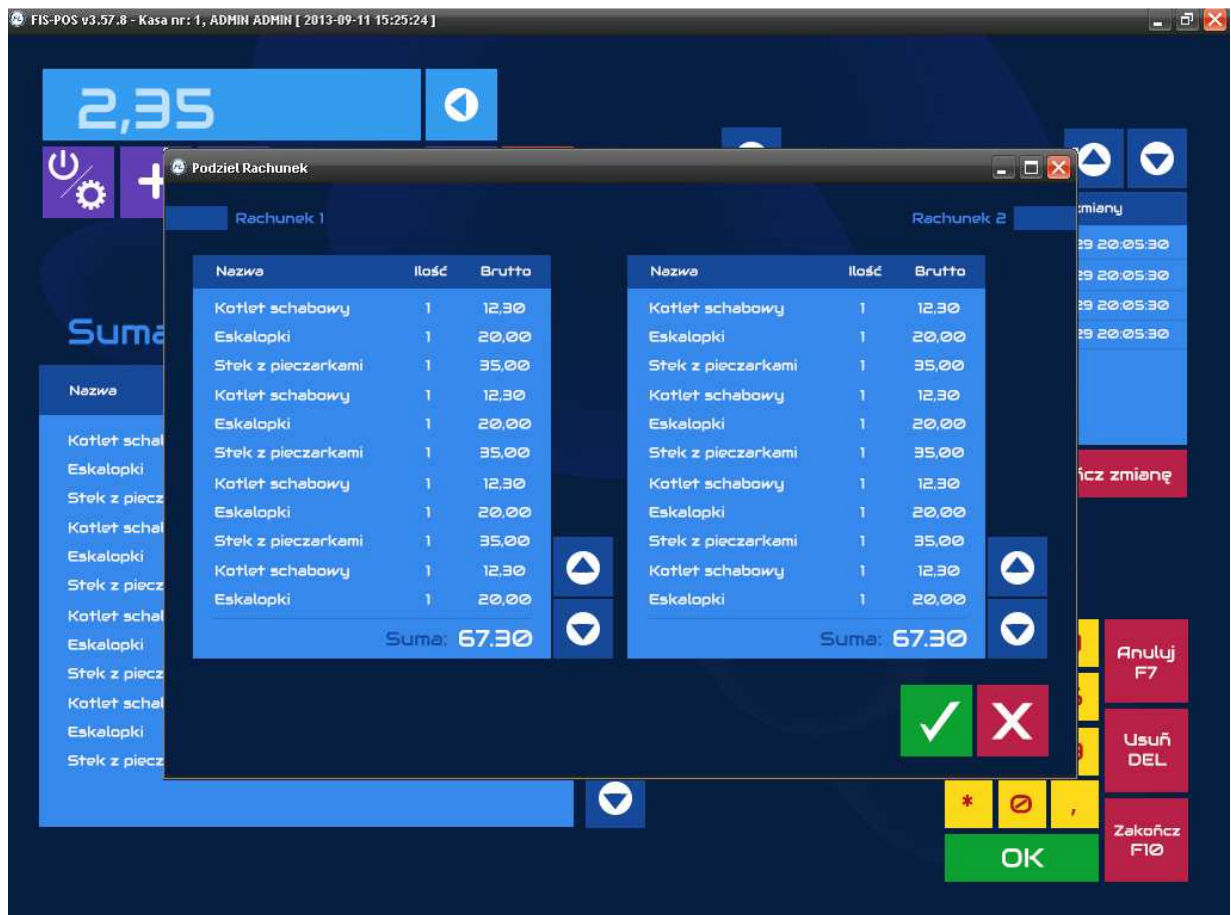


## FIS-POS BISTRO - OGÓLNE FUNKCJONALNOŚCI

- Zarządzanie użytkownikami
- Zarządzanie towarami i cenami
- Zarządzanie Drukarkami Bonowymi
- Prosta obsługa, szybka sprzedaż produktów gotowych
- Interfejs użytkownika w pełni dostosowany do ekranów dotykowych
- Integracja z urządzeniami fiskalnymi w trybie - protokół POSNET THERMAL INNOVA, POSNET, NOVITUS, ELZAB, EMAR, FAREX
- Nieograniczona baza produktów, grup towarowych i użytkowników



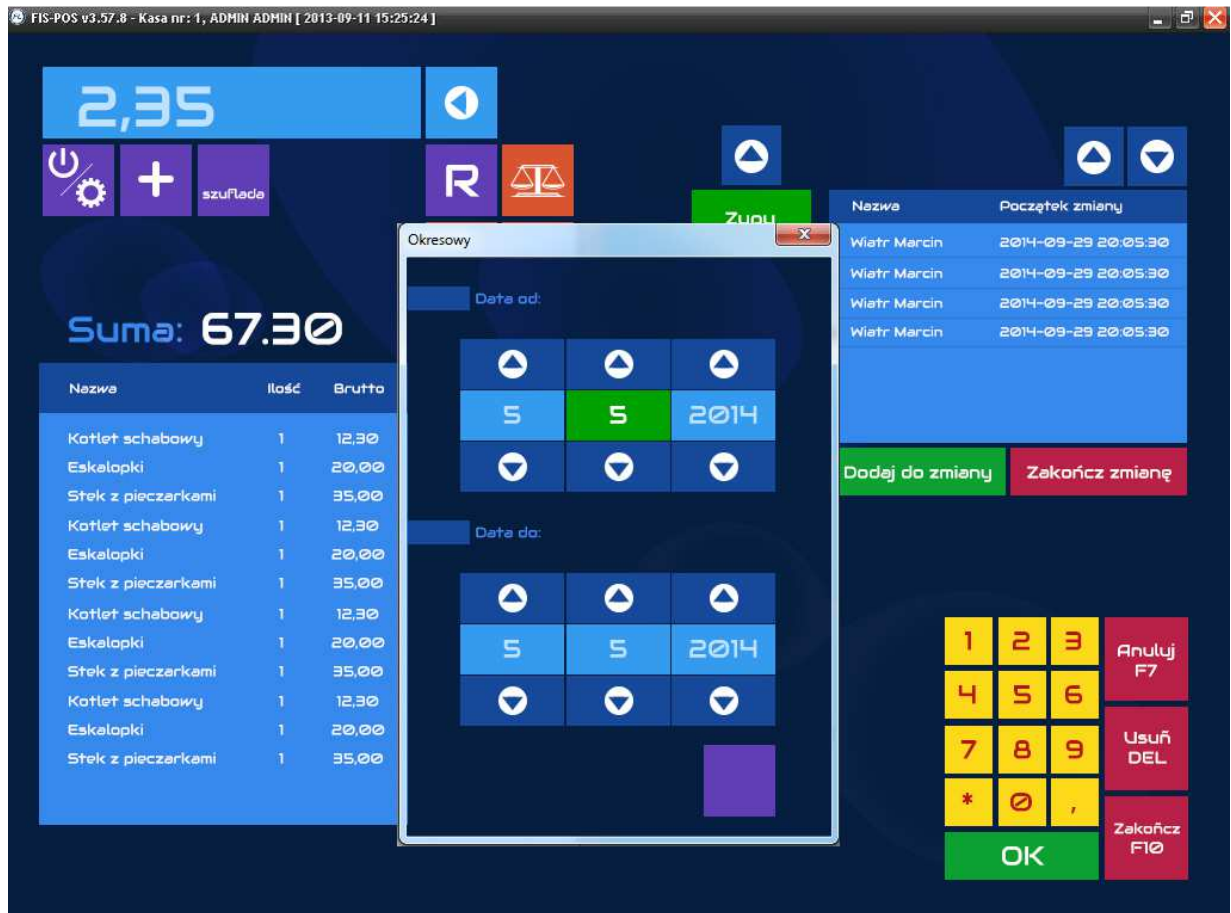
- Klawisze Funkcyjne (F1-F12)
- Możliwość konfiguracji polityki rabatowej
- Możliwość obsługi systemu przez kilku kasjerów, kelnerów równocześnie
- Możliwość zarządzania czasem pracy kelnerów, barmanów i managerów
- Możliwość tworzenia otwartych rachunków
- Możliwość wydruku zamówień na drukarkach bonowych
- Możliwość wydruku rachunków wstępnych na drukarkach bonowych
- Możliwość zmiany rozmiaru czcionki wyświetlanej listy towarów na paragonie
- Możliwość dostosowania interfejsu graficznego do potrzeb użytkownika – liczba produktów w pionie i poziomie
- Automatyczna aktualizacja systemu (wymagany Internet) przy uruchomieniu systemu
- Możliwość wyszukiwania produktu po nazwie, kodzie krótkim, id, kodzie EAN
- Drukowanie paragonów w trybie OFF-LINE (Tryb nie ciągły)
- Konfiguracja stolików (schemat + przypisywanie rachunków do stolików)



## SPRZEDAŻ - FUNKCJONALNOŚCI

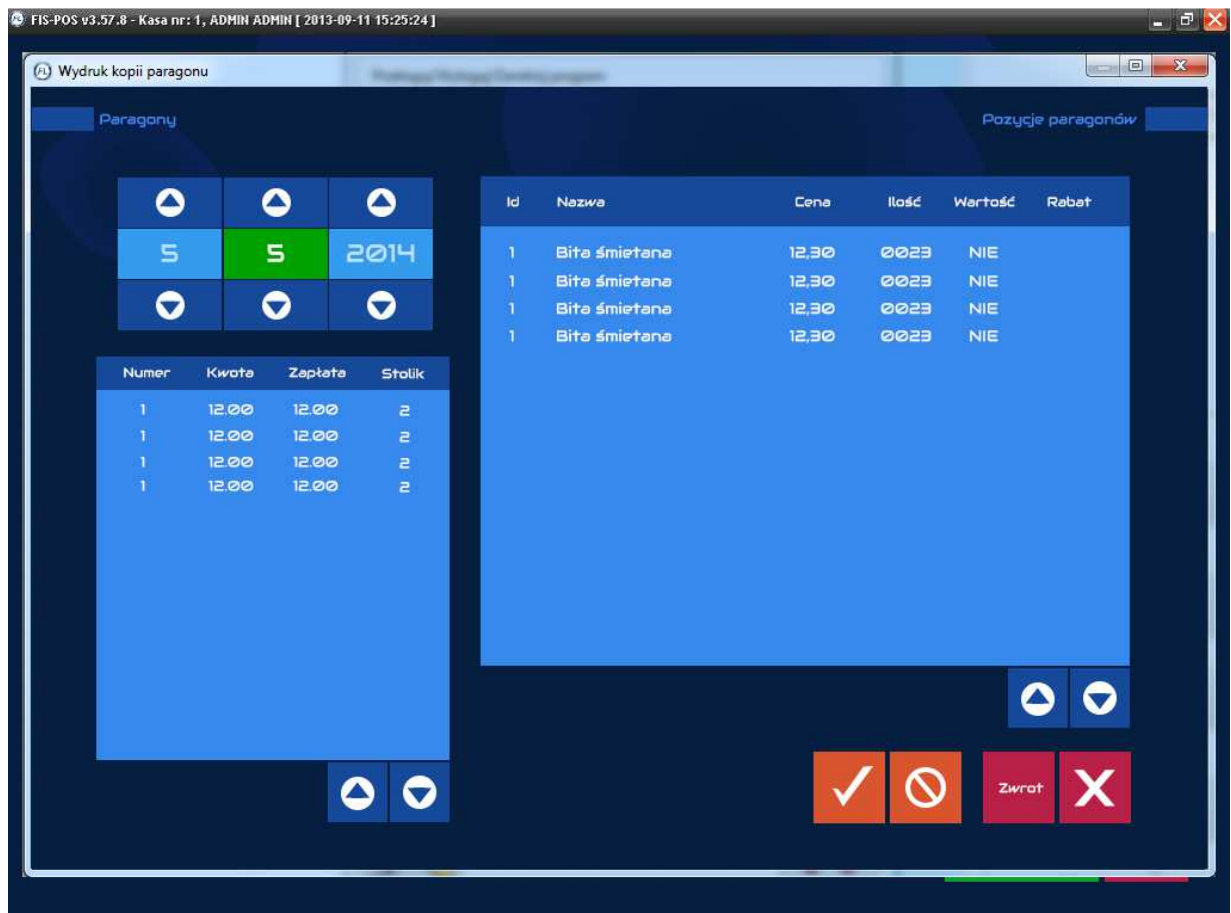
- Ewidencja sprzedaży w formie paragonów
- Operacje Storno i Anulowanie paragonów
- Wiele form płatności (jednoczesnych)
- Zarządzanie przecenami produktów w formie drugiej ceny na dany produkt
- Zarządzanie rachunkami wstępnymi :
  - ✓ przypisanie rachunku wstępnego do wybranego stolika (numer stolika)
  - ✓ drukowanie rachunku wstępnego na drukarce systemowej
  - ✓ drukowanie rachunku wstępnego na drukarce innova EJ
  - ✓ d) w przypadku braku obsługi rachunku wstępnego przez urządzenie fiskalne - automatyczne przełączanie wydruku na domyślną drukarkę systemową
  - ✓ e) podział rachunku przedwstępnego na kilka rachunków w obrębie jednego stolika
  - ✓ f) automatyczne nadanie numeracji dziesiętnej dla stolika przy podziale rachunku
- Podgląd historii sprzedaży – lista paragonów sprzedażowych i anulowanych + storna
- Operacja ZWROT do paragonu przy użyciu dokumentu KW
- Dokumenty Kasowe (KP i KW)
- Możliwość definiowania własnych komentarzy do dokumentów KP i KW
- Blokada sprzedaży towarów (szt.) w formie dziesiętnej
- Operacja ZWROT do paragonu przy użyciu dokumentu KW

- Możliwość ustawienia trybu sprzedażowego „zawsze pytaj o cenę” produktu



## ZAMÓWIENIA - FUNKCJONALNOŚCI

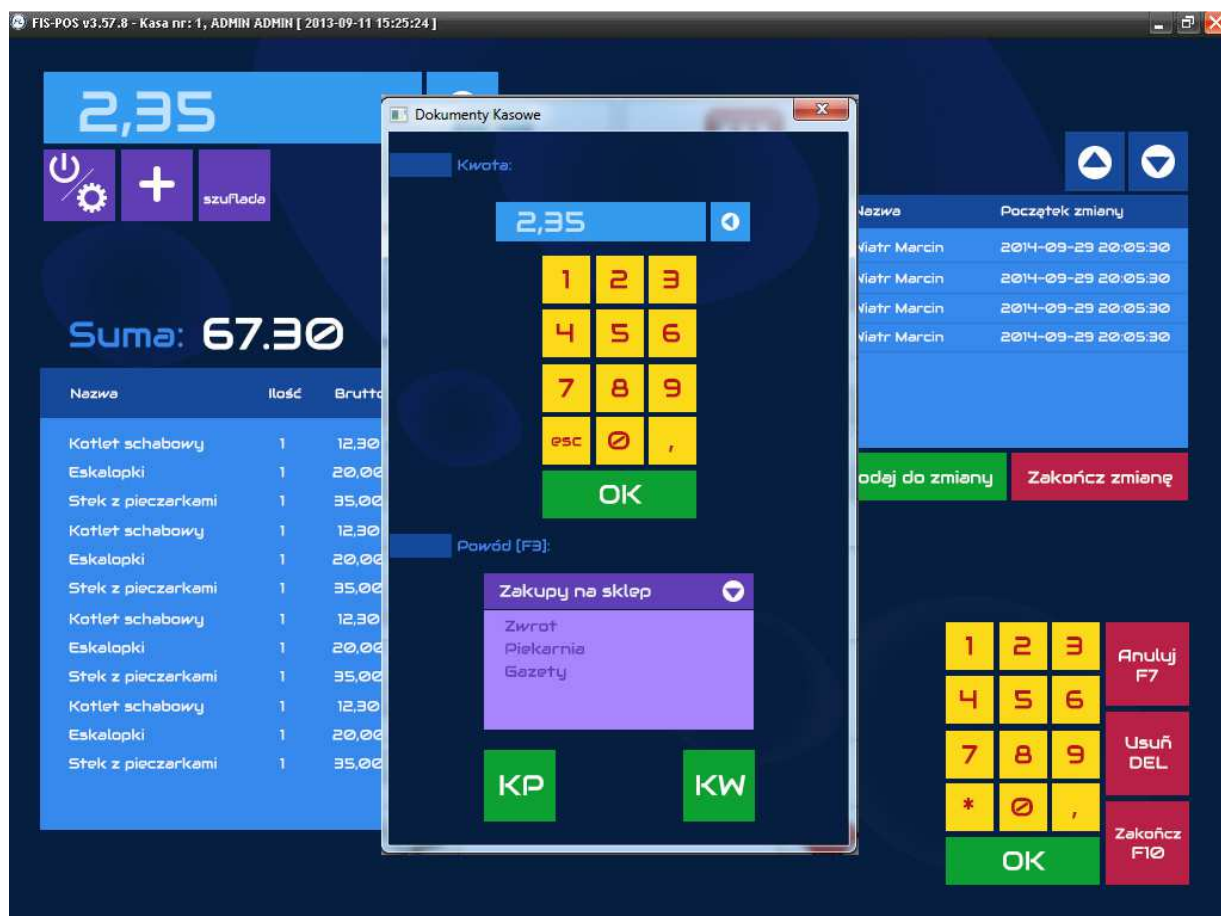
- Zarządzanie zamówieniami w formie rachunków wstępnych
- Możliwość przypisania produktów i dodatków do danej drukarki bonowej
- Własne nazewnictwo drukarek bonowych w systemie
- Drukowanie komentarza do danego zamówienia na drukarce bonowej
- Możliwość wydrukowania dodatkowych pozycji do zamówienia wcześniej wydrukowanego



## RABATOWANIE – ZALETY I FUNKCJONALNOŚCI

- Zarządzanie kartami rabatowymi w systemie
- Duża konfigurowalność rabatowania
- Ewidencja stałych rabatów
- Blokada pozycji przed rabatowaniem
- Możliwość rabatowania wybranej pozycji
- Rabat ogólny nadawany wstecz oraz w przód





## RAPORTY – ZALETY I FUNKCJONALNOŚCI

- Raport Dobowy Fiskalny (Fiskalna)
- Raport Okresowy Fiskalny (Fiskalna)
- Raport Zmianowy drukowany na drukarce fiskalnej za okres - dla wszystkich użytkowników
- Raport Stanu Kasy (systemowy)

### [CZAS PRACY]

- Raport godzin pracy (systemowy) - Odnutowane każde logowanie kasjera do systemu, łączny czas pracy, ilość i długość przerw, możliwość kontroli on-line.

### [SPRZEDAŻ]

- Zestawienie – lista paragonów na dzień
- Zestawienie sprzedaży towarów za okres
- Zestawienie wartości sprzedaży wg miesięcy
- Zestawienie wartości sprzedaży wg grup towarowych
- Zestawienie wartości sprzedaży wg dni
- Zestawienie wartości sprzedaży wg form płatności
- Zestawienie wartości sprzedaży kasjera w okresie wg dni

- Zestawienie wartości sprzedaży dziennej wg stawek VAT
- Zestawienie wartości sprzedaży wg godzin
- Zestawienie wydań i przyjęć opakowań
- Zestawienie obrotu opakowaniami
- Zestawienie towarów rabatowanych
- Zestawienie – Rejestr sprzedaży VAT
- Zestawienie rabatów i wartości sprzedaży udzielonych przez kasjera
- Zestawienie sprzedaży towarów wg grup towarowych
- Zestawienie towarów niesprzedanych w okresie

