

# FIS-POS SYSTEM SPRZEDAŻY

## FIS – POS – OGÓLNA CHARAKTERYSTYKA

FIS-POS jest to system kasowy, który odpowiada za sprzedaż i obsługę klienta w sklepach detalicznych i punktach handlowych. Może również obsługiwać stoiska tradycyjne i targowe.

Interfejs aplikacji jest przystosowany do obsługi stacji kasowych zarówno dotykowych jak i konwencjonalnych. System ściśle współpracuje z urządzeniami zewnętrznymi, takimi jak czytniki kodów kreskowych, drukarki fiskalne i wagi elektroniczne zapewniając tym samym kompleksową obsługę klienta. Program pozwala na przypisywanie kilku form płatności do jednej sprzedaży, daje możliwość sprzedaży w kilku walutach, udzielania rabatów, obsługi kart lojalnościowych, generuje raporty kasowe. Dużą zaletą jest integracja systemu z modułem płatności rachunków i doładowań GSM co pozwala na szybszą i sprawniejszą obsługę klientów.

The screenshot displays the FIS-POS v3.24 interface. At the top, it shows the window title 'FIS-POS v3.24 - Kasa nr: 1, ADMIN3 ADMIN [ 2013-02-25 12:03:47 ]' and menu options 'Plik', 'Raporty', and 'Ustawienia'. Below the menu is a search bar with a magnifying glass icon. To the right of the search bar are buttons for '15%' (with up and down arrows) and a '15%' button. Below the search bar are three icons: a power button, a green plus sign, and a green plus sign with a magnifying glass. The main area shows 'Suma: 158.56'. Below this is a table with columns: Nazwa, Ilosc, Brutto, Wartość, and R%. The table contains the following items:

Nazwa	Ilosc	Brutto	Wartość	R%
7 UP 1,5L PEPSI	1.0	4,99	4,99	0
PŁATKI FITELLA SPEC.CZEK/TRUSK.225G	1.0	5,75	5,75	0
WINO CARLO ROSSI WHITE 0.75L 10,5%	1.0	27,49	27,49	0
SZYNKĄ DOJRZEWAJĄCĄ LUZ KAMIEN.BT	1.45	34,09	49,43	0
POMIDORY ŻÓLTE LUZ POLSKA	0.28	4,99	1,40	0
SEREK BIELUCH ZE SZCZYPIORKIEM 150G	3.0	2,65	7,95	0
WÓDKA STOCK PRESTIGE 1L 40%	1.0	61,55	61,55	0

Below the table is a numeric keypad with buttons for digits 1-9, \*, 0, and a comma. To the right of the keypad are buttons for 'Anuluj F7', 'Usuń DEL', and 'Zakończ F10'. Above the keypad are buttons for 'Rabat', 'Karta F2', 'Rabat F9', 'Operacje', 'KP/KW F3', 'Szufłada F6', 'Cena F5', 'Opakowania', and 'F8'. There are also buttons for 'Punkty lojal.' and 'Paragon'.

## FIS – POS – TRYBY DZIAŁANIA APLIKACJI

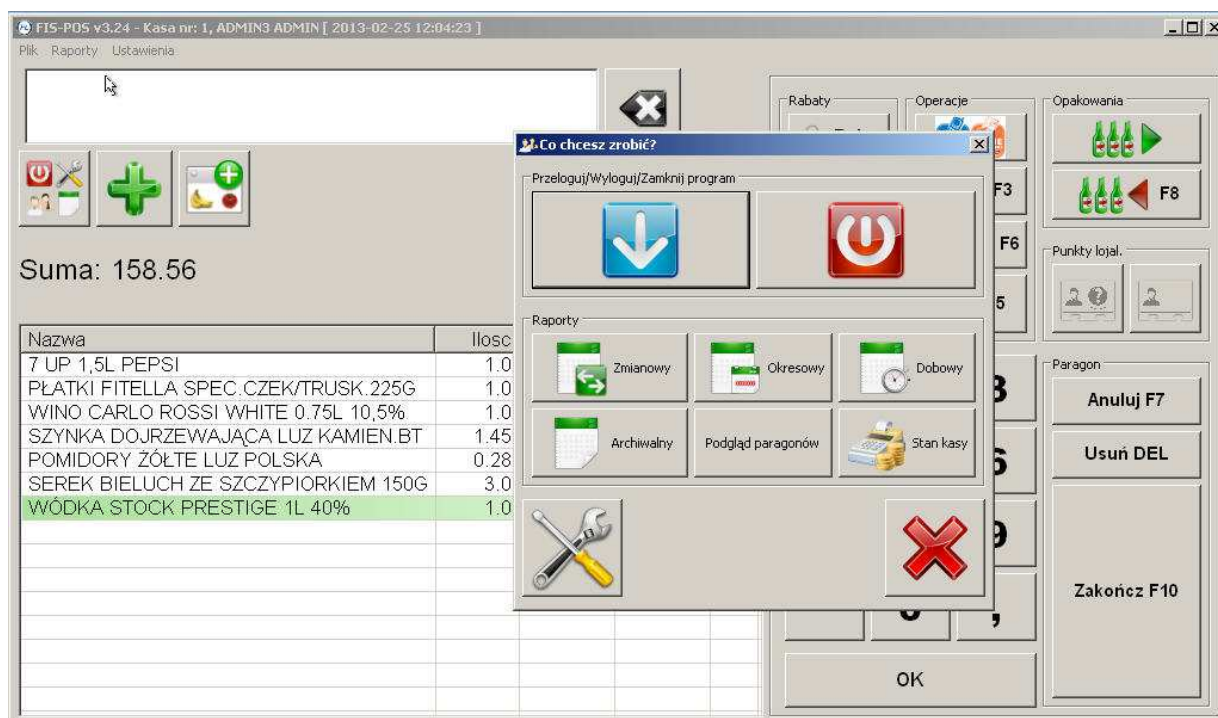
OBSZAR	FIS-POS Zintegrowany z systemem FIS	FIS-POS LIGHT Tryb samodzielny
ILOŚĆ LICENCJI	<b>(2x) FIS-POS + FIS</b>	<b>(1x) FIS-POS LIGHT</b>
KONTRAHENCI	<b>X (FIS)</b>	-
MAGAZYN	<b>X (FIS)</b>	-
TOWARY	<b>X (FIS)</b>	<b>X</b>
SPRZEDAŻ	<b>X (FIS-POS)</b>	<b>X</b>
RECEPTURY	<b>X (FIS)</b>	<b>X</b>
RAPORTY	<b>X (FIS)</b>	<b>X</b>

## FIS-POS - OGÓLNE FUNKCJONALNOŚCI

- Zarządzanie użytkownikami
- Zarządzanie towarami i cenami
- Prosta obsługa, szybka sprzedaż towarów
- Interfejs użytkownika w pełni dostosowany do ekranów dotykowych jak i komputerów stacjonarnych
- Integracja z urządzeniami fiskalnymi w trybie - protokół POSNET THERMAL INNOVA, POSNET, NOVITUS, ELZAB, EMAR, FAREX
- Nieograniczona baza produktów, grup towarowych i użytkowników
- Klawisze Funkcyjne (F1-F12)
- Możliwość konfiguracji polityki rabatowej
- Możliwość obsługi systemu przez kilku kasjerów równocześnie
- Możliwość zmiany rozmiaru czcionki wyświetlanej listy towarów na paragonie
- Automatyczna aktualizacja systemu (wymagany Internet) przy uruchomieniu systemu
- Możliwość wyszukiwania produktu po nazwie, kodzie krótkim, id, kodzie EAN
- Drukowanie paragonów w trybie ON-LINE (tryb ciągły) i OFF-LINE (tryb nie ciągły)

## SPRZEDAŻ – ZALETY I FUNKCJONALNOŚCI

- Ewidencja sprzedaży w formie paragonów
- Operacje Storno i Anulowanie paragonów
- Wiele form płatności (jednoczesnych)
- Zarządzanie przecenami produktów w formie drugiej ceny na dany produkt
- Podgląd historii sprzedaży – lista paragonów sprzedażowych i anulowanych + storna
- Operacja ZWROT do paragonu przy użyciu dokumentu KW
- Dokumenty Kasowe (KP i KW)
- Możliwość definiowania własnych komentarzy do dokumentów KP i KW
- Blokada sprzedaży towarów (szt.) w formie dziesiętnej
- Operacja ZWROT do paragonu przy użyciu dokumentu KW
- Możliwość ustawienia trybu sprzedażowego „zawsze pytaj o cenę” produktu
- Zarządzanie zdjęciami produktów (automatyczne pobieranie zdjęć z katalogu)



## RABATOWANIE – ZALETY I FUNKCJONALNOŚCI

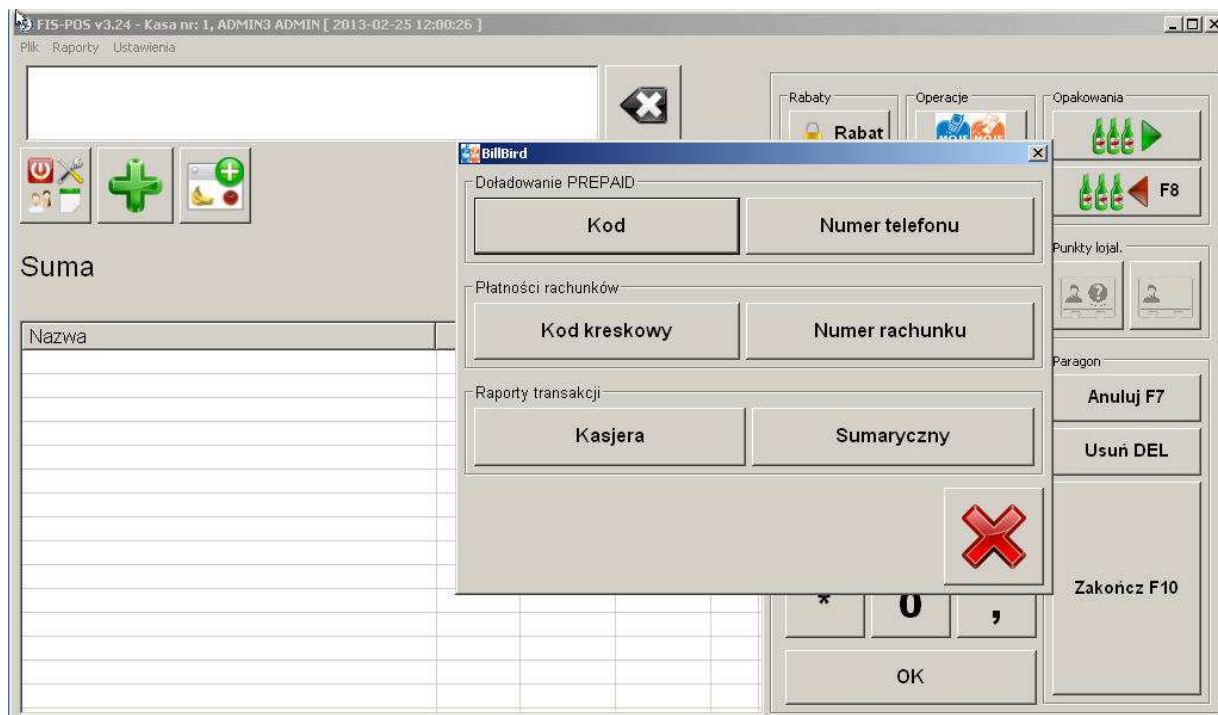
- Zarządzanie kartami rabatowymi w systemie
- Duża konfigurowalność rabatowania
- Ewidencja stałych rabatów
- Blokada pozycji przed rabatowaniem
- Możliwość rabatowania wybranej pozycji
- Rabat ogólny nadawany wstecz oraz w przód

The screenshot displays the FIS-PDS v3.24 POS system interface. The main window shows a receipt with a total sum of 205.98. A 'Rabat' (Discount) dialog box is open, showing a 20% discount rate. The dialog includes a numeric keypad and buttons for 'Klienci K' (Customer) and 'Pracownicy P' (Employee). The receipt table lists various items with their quantities, net prices, gross prices, and discount percentages.

Nazwa	Ilość	Brutto	Wartość	R%
7 UP 1,5L PEPSI	1.0	4,99	4,99	0
PLATKI FITELLA SPEC. CZEK/TRUSK. 225G	1.0	5,75	5,75	0
WINO CARLO ROSSI WHITE 0.75L 10,5%	1.0	27,49	27,49	0
SZYNKĄ DOJRZEWAJĄCĄ LUZ KAMIEN.BT	1.45	34,09	49,43	0
POMIDORY ŻÓLTE LUZ POLSKA	0.28	4,99	1,40	0
SEREK BIELUCH ZE SZCZYPIORKIEM 150G	3.0	2,65	7,95	0
WÓDKA STOCK PRESTIGE 1L 40%	1.0	61,55	61,55	0
TWARÓG TŁUSTY KRAJANKA LUZ HAJN...	1.0	12,55	12,55	0
MIEŚO WP.SZYNKĄ C.GRILL LUZ OLE.SYS	1.23	15,19	18,68	20
ADVOCAT 0.2L 22%	1.0	16,19	16,19	0

## BILLBIRD – ZALETY I FUNKCJONALNOŚCI

- obsługa płatności rachunków
- doładowania GSM
- wypłaty pieniędzy (MoneyGram)



## RAPORTY – ZALETY I FUNKCJONALNOŚCI

- Raport Dobowy Fiskalny (Fiskalna)
- Raport Okresowy Fiskalny (Fiskalna)
- Raport Zmianowy drukowany na drukarce fiskalnej za okres - dla wszystkich użytkowników
- Raport Stanu Kasy (systemowy)

### [CZAS PRACY]

- Raport godzin pracy (systemowy) - Odnotowane każde logowanie kasjera do systemu, łączny czas pracy, ilość i długość przerw, możliwość kontroli on-line.

### [SPRZEDAŻ]

- Zestawienie – lista paragonów na dzień
- Zestawienie sprzedaży towarów za okres
- Zestawienie wartości sprzedaży wg miesięcy
- Zestawienie wartości sprzedaży wg grup towarowych
- Zestawienie wartości sprzedaży wg dni
- Zestawienie wartości sprzedaży wg form płatności
- Zestawienie wartości sprzedaży kasjera w okresie wg dni
- Zestawienie wartości sprzedaży dziennej wg stawek VAT
- Zestawienie wartości sprzedaży wg godzin
- Zestawienie wydań i przyjęć opakowań
- Zestawienie obrotu opakowaniami
- Zestawienie towarów rabatowanych

- Zestawienie – Rejestr sprzedaży VAT
- Zestawienie rabatów i wartości sprzedaży udzielonych przez kasjera
- Zestawienie sprzedaży towarów wg grup towarowych
- Zestawienie towarów niesprzedanych w okresie